

강원지역혁신플랫폼 정밀의료사업단

네이버클라우드 마이크로계약학과

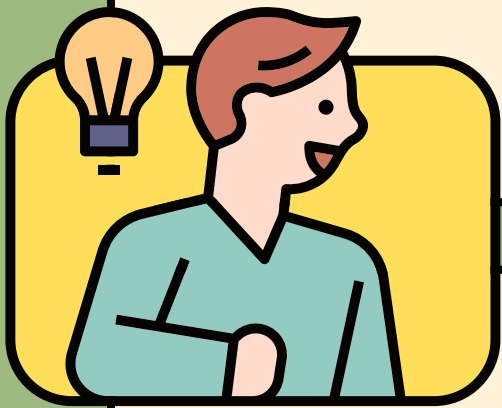
참여생 모집

12.4.(월) ~ 12.30.(토) 24:00까지



네이버클라우드 마이크로계약학과 트랙이란?

실무경험과 역량을 갖출 수
있는 교육과정 제공



산업현장에 적용 가능한 산업
계 관점의 이론과 지식 습득

기업이 필요로 하는 맞춤형
인재로 성장



네이버클라우드 마이크로계약학과 트랙 모집 개요

모집기간

12.4.(월) ~ 12.23.(토) 24:00

모집인원

최대 30명

※ 자세한 내용은 모집 공고문 참고 부탁드립니다.

모집트랙

클라우드 엔지니어 트랙

클라우드 시스템 개발자과정

클라우드 STAFF 트랙

클라우드 산업영업, 기획, 마케팅 등의과정

모집대상

강원지역혁신플랫폼
참여대학 중 정밀의료융합전공이
개설된 대학의 재학생

※트랙별 중복 지원 불가

*가톨릭관동대학교, 강릉원주대학교,
강원대학교, 상지대학교, 연세대학교(미래),
한라대학교, 한림대학교

신청방법 및 주의사항



· 신청 방법 ·

QR코드 접속 및
신청서 다운로드



접속링크

[https://www.gwplatform.or.kr/
Notice/Detail?NoticeIndex=116](https://www.gwplatform.or.kr/Notice/Detail?NoticeIndex=116)

신청서 작성 후 이메일 제출
rispm1@kangwon.ac.kr



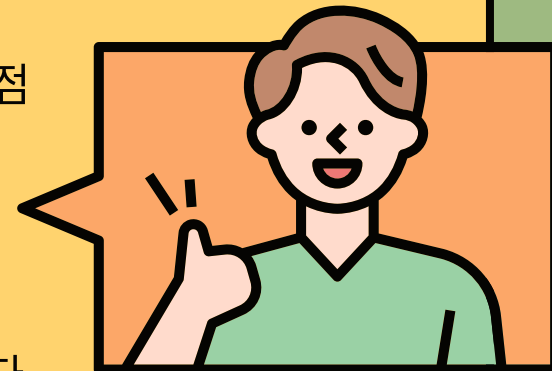
· 신청 자격요건 ·

필수요건

- 강원지역혁신플랫폼 참여대학 중 정밀의료융합전공 개설 대학의 재학생
- 소속대학에서 2학기 이상 이수한 자 또는 예정인 자
- 소속대학에서 직전 학기까지의 전체 평균 평점이 4.5점 만점 기준 3.0이상, 4.3만점 기준 2.88 이상인 자

우대사항

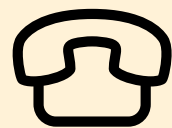
- (공통) 정밀의료사업단 클라우드와 IT산업 프로그램 수료자
- (엔지니어트랙) 컴퓨터공학, 정보통신공학, 전산학, 정보시스템학 등 IT계열 전공자



• 문의처 •



강원지역혁신플랫폼 정밀의료사업단인재양성팀



033-250-7859

많은 관심과 참여 부탁드립니다.

.....

지원자 유의사항

- 마이크로계약학과 선발 시 필수사항
 - 2024-1 학기 내에 소속대학에 정밀의료융합전공 부·복수 전공을 신청해야합니다.
 - 클라우드와 IT산업 비교과 프로그램을 필수 수강하여야 하며 사전 수강한 경우 인정됩니다.
 - 네이버클라우드 마이크로계약학과 트랙 중 1개만 지원 가능합니다.
 - 기한 내 서류 미제출 시 신청 자동취소됩니다.
 - 서류전형 평가점수는 공개하지 않으며, 제출된 서류는 반환 불가합니다.
 - 부정한 방법 및 허위사실 기재 등으로 합격한 사실이 확인될 시에는 합격을 취소하며 법적 책임을 질 수 있습니다.
 - 연락처에는 반드시 상시 연락이 가능한 연락처를 기재합니다.
 - 연락이 되지 않아 발생하는 불이익에 대한 책임은 본인에게 있습니다.
-

